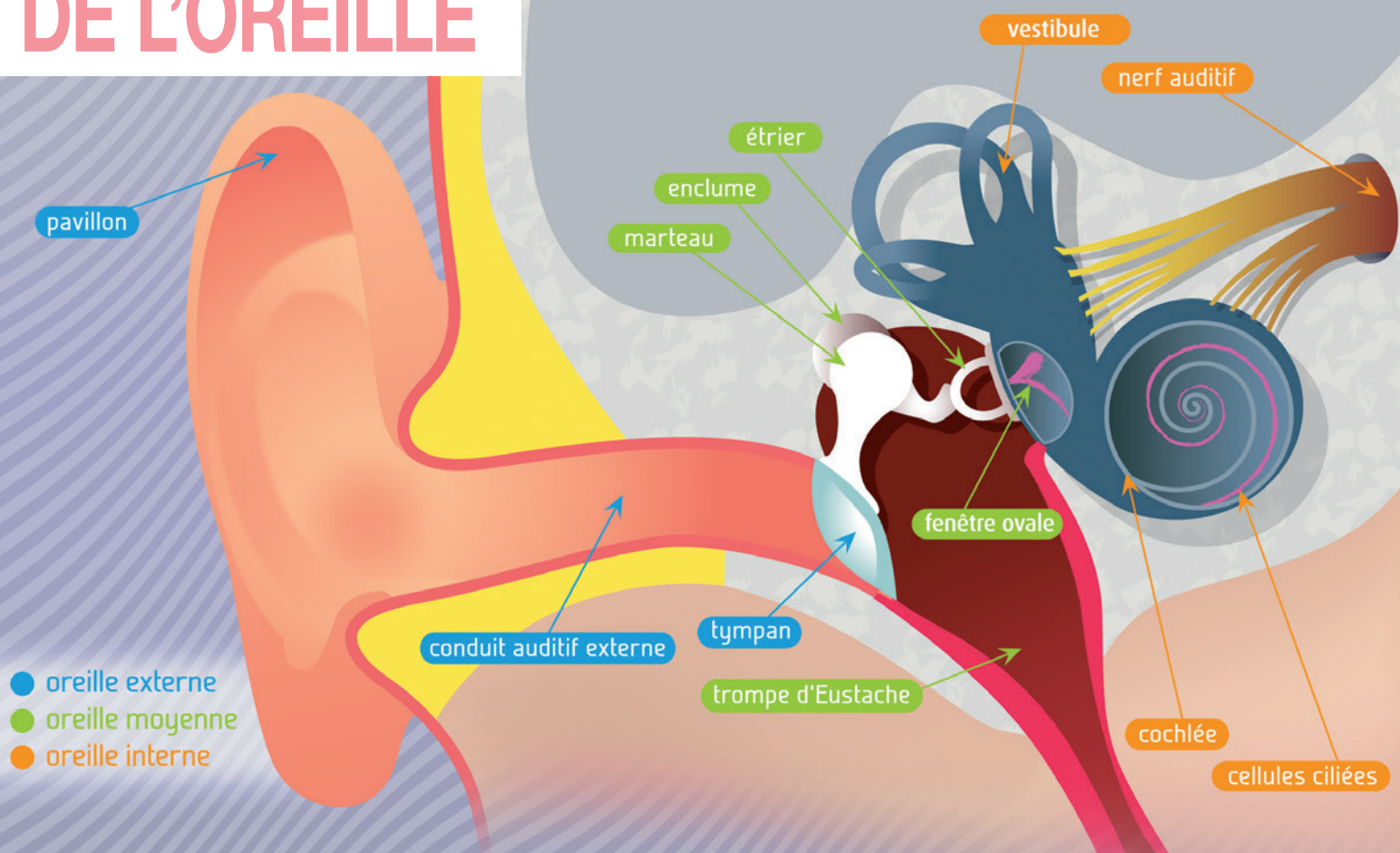


# FONCTIONNEMENT

## DE L'OREILLE



Le système auditif constitue notre organe de l'audition. Outre le pavillon de l'oreille, le système auditif central comprend une partie nerveuse dont le fonctionnement est très complexe.

### L'OREILLE EXTERNE

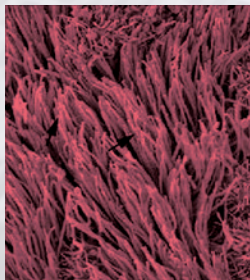
- > Elle capte le son qu'elle conduit jusqu'au tympan, membrane résistante obturant l'extrémité du conduit auditif
- > Le tympan entre en vibration sous l'influence des variations de pression sonore

### L'OREILLE MOYENNE

- > Elle conduit sans modifications notables, les vibrations jusqu'à l'oreille interne par un ensemble articulé de 3 minuscules osselets : marteau, enclume et étrier.
- > Elle est en relation avec l'oreille interne par une membrane sur laquelle s'appuie l'étrier.

### L'OREILLE INTERNE

- > Elle analyse et transforme le son en influx nerveux conduit au cerveau par le nerf auditif.
- > Elle conditionne l'équilibre par les canaux semi-circulaires et l'audition par la cochlée sur laquelle se trouvent les cellules auditives.
- > Elles sont altérées par de nombreux agents : le bruit, certaines maladies et médicaments, le vieillissement...
- > Leur disparition conduit à la surdité et à la perception d'acouphènes.



### Le saviez-vous ?

- > Les cellules auditives au nombre de 15.000 sont peu nombreuses en comparaison de celles affectées à la vision ou à l'odorat.
- > L'objectif de travaux de recherche en cours, est le renouvellement des cellules auditives car après destruction, celles-ci ne se renouvellent plus.